

Mädchen

7. Mädchenkulturfestival

3.-5. Juni

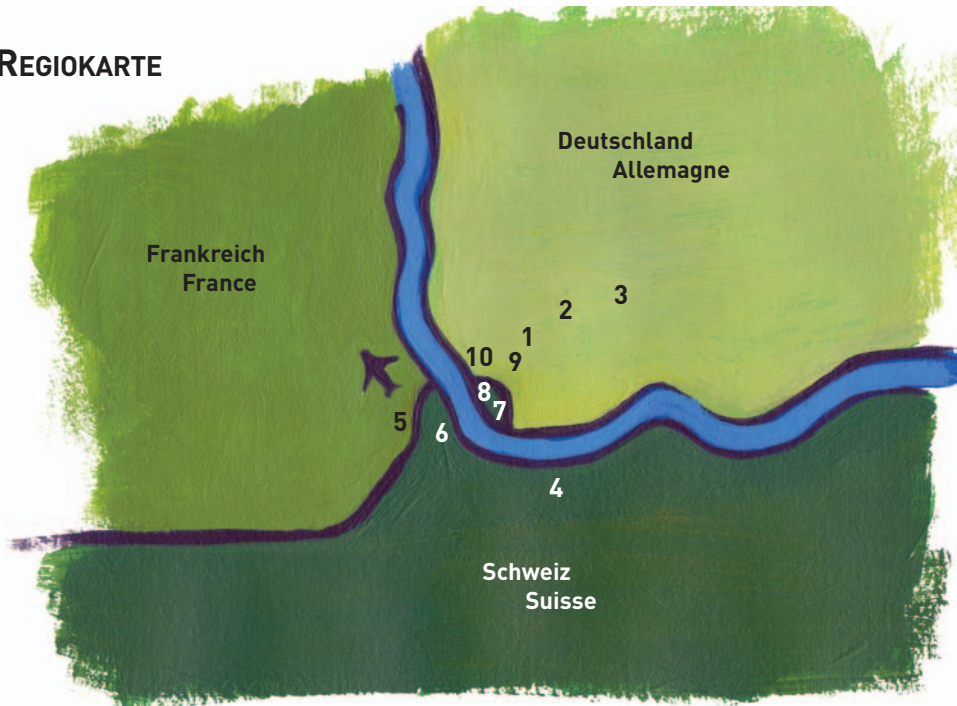
Lörrach

2006

FESTIVAL BOOK



REGIOKARTE



VERANSTALTUNGSORTE

1. Lörrach-Haagen (D)

Festivalgelände im Grütt

- Treffpunkt Girl Peacecamp
- Treffpunkt Schreibmal
- Treffpunkt Traditionelles Langbogenschießen
- Treffpunkt Labyrinth
- Treffpunkt get together

1. Lörrach-Stetten (D)

- Treffpunkt Kreatives Handwerk
- Treffpunkt Liebe, Sex und andere Katastrophen
- Treffpunkt Wellfit-Oase

1. Lörrach (D)

- Treffpunkt World Wide Web
- Treffpunkt Frauengeschichten
- Treffpunkt Theater
- Treffpunkt Abenteuer in Bewegung
- Poolparty
- Landratsamt:
Gepäckaufbewahrung

1. Lörrach-Brombach (D)

- Treffpunkt Villa Viva

2. Steinen (D)

- Treffpunkt Sport

3. Schopfheim (D)

- Treffpunkt Kunsthaus
- Ausstellung „Weibsbilder“

4. Rheinfeldern (CH)

- Treffpunkt Tanz
- Tanztempel Casino

5. Huningue (F)

- Treffpunkt Wildwasser

6. Basel (CH)

- Treffpunkt Politik
- Treffpunkt Bandmusik
- Treffpunkt Music

7. Kleinbasel (CH)

- Treffpunkt Boxen
- Treffpunkt Showtime
- Treffpunkt Mädonna
- Treffpunkt Mädchenstadtrundgang

8. Kleinhüningen (CH)

- DAS SCHIFF

9. Riehen (CH)

- Treffpunkt Selbstverteidigung und Selbstbehauptung

10. Weil am Rhein (D)

- Treffpunkt Elemente



INFORMATIONEN ZUM NAHVERKEHR



Liebe Mädchen mit Handicap, wir freuen uns ganz besonders, euch auf der Mädiäle begrüßen zu können. Es ist das erste Mal, dass die Mädiäle die Voraussetzungen schafft, dass Mädchen und junge Frauen mit Handicap teilnehmen können. Bitte habt Nachsicht, wenn nicht alles perfekt ist, wir geben unser Bestes. Wir haben uns in einem speziellen Seminar vorbereitet, um möglichst an alle „Hindernisse“ zu denken. Um euch die Teilnahme zu erleichtern, hier ein paar wichtige Infos zur Mobilität im Dreiland, auf dem Festivalgelände und in den Treffpunkten:

In **Basel** fahren ausschließlich die Tram-Linien 6 und 8 der Basler Verkehrsbetriebe zu 98 % mit „Combino Trams“. Diese verfügen über eine Rampe für barrierefreies Ein- und Aussteigen. Diese Rampe befindet sich vorne am Zugwagen bei der 2. Türe. Bitte dem/der TramfahrerIn deutlich Zeichen geben. Die Rampe muss von Hand hingelegt werden. Das Personal ist angewiesen, beim Ein- und Aussteigen zu helfen.

Am **Badischen Bahnhof in Basel** (Deutscher Bahnhof auf Schweizer Boden, zum Umsteigen und Durchfahren ist keine Einreise in die Schweiz notwendig) verkehren S-Bahn Züge nach Lörrach und Haagen (Festivalgelände), die ein ebenerdiges Ein- und Aussteigen ermöglichen. Allerdings ist das Gleis nur mit einem Aufzug zu erreichen, welcher vom Bahnhofspersonal bedient werden muss.

Mobilitätsservice: der Deutschen Bahn Gratisnr. 01805-512512 / des Schweizer Bahnhof SBB Gratisnr. 0800 007102 oder Direktwahl nicht aus der Schweiz: 0041-512257150. Bitte beachtet, dass eine spontane Beförderung durch die Bahn nicht immer möglich ist. Eine zweistündige Voranmeldung wird empfohlen!

Das **Festivalgelände** kann mit der S 6 Haltestelle Haagen erreicht werden. **Gleis 1 ist barrierefrei** zu erreichen. **Gleis 2 ist nicht barrierefrei**, dort bekommt ihr **Hilfe von Mädiäle-Mitarbeiterinnen Hotline: 0049-(0)-173 3262531. Der Bahnhof Lörrach** ist barrierefrei. Überall, wo wir einen Shuttleservice anbieten, gibt es auch einen **Rollstuhl-Shuttlebus Hotline: 070012112111**. Am Sonntag ist der Rolli-Shuttlebus den ganzen Tag und zu den Abendveranstaltungen erreichbar.

Nachts gibt es ein **Anrufsammeltaxi: 0049-(0)-7627-1001 - 20 min. vorher anrufen !**

- ab Lörrach- Stetten Grenze bis Lörrach Busbahnhof

- ab Haagen bis Lörrach Busbahnhof.

Die Erreichbarkeit und der barrierefreie Zugang zu den **Treffpunkten** entnehmt bitte den einzelnen Treffpunktbeschreibungen.

Mit eurem Dreitages Ticket „TriRegio“ könnt Ihr alle S-Bahnen, Züge und Busse im Dreiland Nordwestschweiz / Landkreis Lörrach / District des Trois Frontières /"ligne verte" (SNCF) benutzen. Eine Fährenfahrt mit der **St. Alban-Fähri (barrierefrei) oder Münster- Fähri (nicht barrierefrei)** über den Rhein in Basel ist inklusive und ein ganz besonderes Erlebnis!

VORWORT VERANSTALTERINNEN

Liebe Mädchen und Frauen,

nach zwei Jahren Ideen sammeln, Planung, Vorbereitung und Organisation liegt euch nun das Festival Book vor. Darin findet ihr von uns Funkenwirbel, Herzblut, Tränen, Wut, Lachen und Mut. Für euch Mädchen und Frauen haben wir das Festivalprogramm erarbeitet. Nun liegt es an euch daraus eine lebendige Mädiale 2006 zu machen.

Ganz herzlichen Dank an alle, die zum Gelingen beitragen. Wir wünschen euch und uns bestes Wetter, gute Begegnungen und viel Spaß.

 
Stephanie Wizent & Gisela Schleidt



„Wenn eine alleine träumt, ist es nur ein Traum,
wenn viele gemeinsam träumen,
dann ist es der Beginn einer neuen Wirklichkeit.“

GRUSSWORT ZUM 7. MÄDCHENKULTURFESTIVAL MÄDIALE 3.-5. JUNI 2006 IN LÖRRACH

Mädchen stehen im Mittelpunkt bei der Mädiale 2006 in Lörrach. Es treffen sich Mädchen und junge Frauen, um zu tanzen, Theater zu spielen oder Radio zu machen. Ganz wichtig finde ich dabei, dass die Mädchen planen und gestalten, dass sie sich für ihre eigenen Belange engagieren. Ich bin sicher, sie werden dabei viele Erfahrungen sammeln – und ganz nebenbei auch viel Freude haben.

Die Mädiale 2006 überschreitet Grenzen, denn die Nachbarstädte Basel und Straßburg machen mit. So ist die Mädiale in diesem Jahr ein internationales Festival. Das eröffnet die Chance, sich mit den europäischen Nachbarinnen auszutauschen, Kontakte zu knüpfen und Freundschaften zu schließen. Auch das finde ich sehr gut, denn im direkten Zusammentreffen mit anderen Menschen und Kulturen können Vorurteile am besten abgebaut werden.

Ich grüße die Schirmherrinnen, Festivalmacherinnen und Teilnehmerinnen aus Frankreich, der Schweiz und Deutschland ganz herzlich. Ich wünsche ihnen ein fröhliches Festival, interessante Begegnungen und sonnige Tage.



Angela Merkel

Die Bundeskanzlerin der Bundesrepublik Deutschland



GRUSSWORT DER OBERBÜRGERMEISTERIN DER STADT LÖRRACH



Es ist mir eine Freude und eine Ehre die 7. Mädiale in unserer Stadt willkommen zu heißen. Das bundesweite Mädchenkulturfestival bringt Mädchen aus ganz Deutschland zusammen und zeigt sich zum ersten Mal mit einem trinationalen Programm. Die besondere Lage der Stadt Lörrach macht dies möglich, denn im Dreiländereck sind Begegnungen über die Grenzen hinweg alltäglich und prägen unsere Kultur und unser Lebensgefühl. Ein ganz besonders herzliches Willkommen gilt unseren Nachbarinnen, den Mädchen aus Frankreich und der Schweiz.

Veranstaltungen wie die Mädiale tragen in besonderer Weise dazu bei, das Selbstbewusstsein von Mädchen und die Mädchenarbeit insgesamt zu stärken. Wichtige Akzente werden in der Öffentlichkeit gesetzt und unterschiedlichste Projekte werden voran gebracht. Die ausdrückliche Einbeziehung von Mädchen und jungen Frauen mit Handicap als völlig gleichgestellte Festivalbesucherinnen halte ich hier für ein besonders wichtiges und positives Signal, das wegweisend für den täglichen Umgang miteinander sein soll. Mädchen werden nicht nur träumen, sondern wie im Mädiale Song zum Ausdruck gebracht, ihre „Träume in die Welt tanzen - zusammen sammeln was in ihnen steckt und ein Feuer anzünden, das man weit sehen kann...“

Mein Dank gilt den Veranstalterinnen sowie allen Helferinnen, die sich zahlreich und tatkräftig einbringen und damit eine solche Veranstaltung möglich machen. Ich wünsche allen Besucherinnen drei unvergessliche Tage in Lörrach im Dreiländereck, die ihnen in bester Erinnerung bleiben.


Gudrun Heute-Bluhm

GRUSSWORT VON REGIERUNGSRÄTIN DR. EVA HERZOG



Liebe Mädchen,

es ist mir eine Ehre, zusammen mit Frau Oberbürgermeisterin Heute-Bluhm und Madame le Maire Keller, die Schirmherrschaft für die Mädiale 2006 übernehmen zu dürfen.

Die Mädiale 2006, welche nun erstmals im Dreiland stattfinden wird, hat mittlerweile Tradition in Deutschland und hat bereits wertvolle Pionierarbeit in der spezifischen Jugendarbeit für Mädchen geleistet. Dank den verschiedenen Kooperationspartnern im ganzen Dreiland, welche als Mitveranstalter der Mädiale 2006 direkt beteiligt sind, bietet sich nun die einmalige Gelegenheit, diese Mädchenkultur in den zahlreichen Veranstaltungen besser kennenzulernen.

Der ausdrückliche Einbezug von Mädchen mit einem Handicap setzt aus meiner Sicht zusätzlich ein wichtiges Signal bezüglich der Solidarität und der Kultur dieses Festivals.

Ich bin überzeugt, dass dieses dreitägige Festival, nebst den positiven Impulsen für die Mädchenkultur generell, auch ein wertvolles Zeichen hinsichtlich der Bedeutung grenzüberschreitender Begegnungen, der Solidarität und des Kulturaustauschs setzen kann. Die Jugend geht mit gutem Beispiel voran!

Ich möchte alle Mädchen jetzt schon ganz herzlich in Basel willkommen heissen und hoffe, dass diese 3 Festivaltage für euch zu einem unvergesslichen Ereignis werden.

A handwritten signature in black ink, appearing to read 'E. Herzog'.

Regierungsrätin Dr. Eva Herzog

EDITORIAL

FABIENNE KELLER

C'est avec grand plaisir que j'ai accepté, en tant que femme et Maire de Strasbourg, d'apporter mon patronage à la 7^{ème} édition du Festival de la «Mädiale». Je me réjouis qu'elle soit accueillie en 2006 à Lörrach et bénéficie pour la première fois d'une organisation transfrontalière trinationale.

J'invite les jeunes femmes et les jeunes filles de France, et tout particulièrement d'Alsace, à participer en grand nombre à la «Mädiale» 2006, du 3 au 5 juin prochain, et à contribuer activement, aux côtés des jeunes venus d'Allemagne et de Suisse, aux débats sur le thème de la place des femmes en politique.

En effet, la «Mädiale», en plus de son côté festif, doit d'abord être un signal fort pour toutes les jeunes femmes: je ne peux que vous encourager à vous lancer, à vous engager dans le monde associatif et citoyen. Aujourd'hui en Europe et dans le monde entier, les femmes sont de plus en plus nombreuses à occuper des responsabilités, qu'elles soient locales, régionales ou nationales.

Les jeunes femmes que vous êtes doivent prendre position pour faire connaître vos droits et pour revendiquer la place qui vous revient dans la participation des prises de décisions collectives. En participant à cette «Mädiale», c'est un premier pas, festif et citoyen, qui vous permettra, je n'en doute pas de prendre conscience de l'importance de s'engager, de participer à la vie de la Cité sous toutes les formes possibles.



Fabienne Keller



SAMSTAG, 03.06.06, AB 17 UHR, FESTIVALGELÄNDE - WELCOME PARTY

➔ **Tanze dein Leben und träum deinen Traum...**

Die Mädiale 2006 startet mit euren bühnenreifen Beiträgen:

- ihr werdet verzaubert von „**Feuerstern**“ mit Stockkampfkunst
- lebendig und frei bewegt ihr euch zu afrikanischen Trommelrhythmen von „**Tam Tam**“
- **Tanzshows:** „**Septunes**“, „**Remix-Dancer´s**“, „**Blhite**“, „**DeeVangels**“, „**Second Generation**“, „**Beverly Hills**“, •
- „**Garagenquartett**“ aus Weil a. Rhein lädt zum Rocken ein
- „**lipstix**“ aus Leipzig mit rock und punk
- und viele weitere Auftritte ...



Infopoint

➔ **Herzlich Willkommen - Welcome - Grüezi - Bienvenue**

- Hier gibt es den Mädiale-Service und alle wichtigen Informationen
- Festivaltickets und Kasse
- Fundbüro: Suchen und Finden
- Eine Ausstellung der Mädiale-Besucherinnen – dafür bringt bitte eine Darstellung eurer Gruppe mit z.B. ein Plakat mit Fotos, Namen, Adresse und euren Aktionen ...
- Das Mädiale-Fotostudio: alle Selbstgestalteten Mädiala´s kommen hier vor die Kamera: einfach vorbei schauen und Fotoklick!
- Einfach mal Pause machen und nette Mädälz kennen lernen

➔ **Festivalgelände Hier gibt es...**

- ... die Bühne für eure Beiträge
- ... Essen und Getränke
- ... Lagerfeuerromantik zum Aufwärmen, Singen, Reden
- ... Zelte und Tipis zum Reinschauen und Wohlfühlen
- ... Erste Hilfe Zelt
- ... Notruf 112

➔ Übernachtung und Frühstück

Wo eure Übernachtungsplätze sind, das bekommt ihr per Post zugesandt. **Samstag, 3.6. ab 14 Uhr** könnt ihr eure Unterkünfte beziehen. **Mitbringen müsst ihr: Schlafsack, Isomatte, Teller, Tasse, Besteck und Geschirrhandtuch.** Das **Frühstück** gibt es jeweils in den Unterkünften bzw. in der Nähe der Unterkünfte. **Montag, 5.6.** müsst ihr bis 10.30 Uhr die Unterkünfte verlassen.

Das **Gepäck** kann auf dem **Festivalgelände und im Landratsamt** untergestellt werden. Auf dem Festivalgelände ist Abgabe und Abholung von 10 - 17 Uhr möglich. Im Landratsamt könnt ihr von 10 - 11 Uhr euer Gepäck abgeben und von 15 - 17 Uhr abholen.

➔ Mitarbeiterinnen-Staff

Alle Mitarbeiterinnen könnt Ihr am „**Mädiale-Tuch**“ erkennen, ebenso hat jede Mitarbeiterin einen **Ausweis mit ihrem Namen und Ihrer Aufgabe** während des Festivals. Wir arbeiten alle daran, damit die Mädiäle 2006 für euch ein unvergessliches Erlebnis wird.

➔ Neue Freundinnen finden

An der Mädiäle 2006 hast du die große Gelegenheit neue Freundinnen zu finden. Doch dafür musst du auch selbst etwas tun. Warte nicht bis zum letzten Tag. **Ergreife die Chance gleich jetzt!**

Wie kannst du neue Freundinnen finden:

Sage einfach Hallo und frage wo sie herkommt. Spreche mit Mädchen um dich herum, wenn du irgend wo anstehst. Nutze die Treffpunkte um Mädchen mit gleichen Interessen zu finden.

Lade deine Schlafplatz Nachbarinnen ein zu einem Treffen z.B. am Lagerfeuer oder zum gemeinsamen Frühstück. Tauschen von Dingen ist eine schöne Geste, die Tauschgegenstände sollten sich ähneln z.B. deine selbstgestaltete Mädiäle tauschen mit einer anderen Mädiäle, einen Schal für einen Schal, eine Kette für eine Kette, Adressen tauschen ...

Besuche den INFOPOINT!



INFOS ZU DEN TREFFPUNKTEN



Der Mädiale-Sonntag ist der TREFFPUNKT-TAG von 10 bis 17 Uhr.

In allen drei Ländern in der Regio Deutschland, Frankreich, Schweiz kannst du dich mit anderen treffen und selbst aktiv werden. Wir haben viele Aktivitäten zusammengestellt und hoffen, dass auch für dich etwas Interessantes, Neues und Erlebnisreiches dabei ist. Die einzelnen Treffpunkte bieten für viele Teilnehmerinnen Platz, jedoch kann es sein, dass einmal ein Angebot voll ist. Dann kannst du zu einem anderen Angebot oder zu einem anderen Treffpunkt wechseln. Daher findet ihr die Treffpunkte hier im Festival Book in der Reihenfolge, in der sie am nächsten zusammen liegen. Grundsätzlich könnt Ihr jederzeit zu einem Treffpunkt gehen, **jedoch beachtet den Beginn bestimmter Aktivitäten.**

Anmeldungen sind bei keinem Treffpunkt nötig.

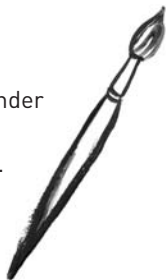
In jedem Treffpunkt gibt es Essen (Preis max. 3,50 Euro /5,50 CHF) und günstige Getränke. Zusätzlich sind Tee und Wasser gratis.



TREFFPUNKT „WEIBSBILDER“ EINE KUNSTAUSSTELLUNG VOM 2.-25. JUNI 2006

Ihre „Weisbilder“ zeigen Künstlerinnen der REGIO:

Annette Aue, Beate Fahrnländer, Daniela Häbig, Dina Rosas, Olga Hoch,
Edeltraud Bernhardt, Elisa Vergez, Erika Kagiampinis, Dorothea Siegert-Binder
Marga Golz, Stephanie Bothe, Sybille Ruhnau, Ulrika Olivieri, Ute Döbele,
Viola Jürgens, Waltraud Wuchner, Angelika Dahlhaus, Hannelore Lehmann.



Vernissage Freitag, 02.06.06 um 18 Uhr

Matinée Sonntag, 25.06.06 um 11.30 Uhr mit den **“VokaLiesen”**

Öffnungszeiten Mo/Mi/Do/Fr: 9–12 Uhr
Dienstag: 10–12 Uhr
Mo/Di/Mi/Do: 15–17 Uhr
Sa/So: 14–18 Uhr

TREFFPUNKT „WEIBSBILDER“



ORT Kulturfabrik Schopfheim

Joh.-Karl-Grether-Str. 2
D-79650 Schopfheim

KONTAKT Ute Döbele/Edeltraud Bernhardt

PHONE 0049-(0)-179 5366326

 **Haltestelle Bahnhof Schopfheim**, Gleis 1 barrierefrei

Ab Basel, Badischer Bahnhof:

S-Bahnlinie 6 Richtung Zell im Wiesental

Ausgang gegenüber dem Bahnhofsgebäude in die Bannmattstrasse Richtung Lörrach bis Ende Bannmattstrasse (Sackgasse) zur Kulturfabrik



ORGANISATION Ute Döbele- Graphik Design, Wiesenstr.14, 79669 Zell i. Wiesental, [doebele@t-online.de/](mailto:doebele@t-online.de)
Edeltraud Bernhardt- edel bernard design, Rathausgasse 27, D-79540 Lörrach,
[edel29@freenet.de/](mailto:edel29@freenet.de) Margit Jüngerkes – Volkshochschule der Stadt Schopfheim,
www.vhs-schopfheim.de, vhs@schopfheim.de

TREFFPUNKT „GIRL-PEACECAMP“



Achtung!
Das Girl Peacecamp
ist vom 3. - 5.6.2006!

- **Wie erlebst du Gewalt und Streit unter den Mädchen?**
- **Wirst du manchmal von Jungs/Männern angepöbelt oder belästigt?**
- **Wie wehrst du dich gegen Angriffe und Beleidigungen?**
- **Was brauchst du als Mädchen, um zufrieden zu sein?**

Im Girl-Peacecamp kannst du verschiedene Trainingspoints besuchen, deine Aggressionen rauslassen, alleine oder gemeinsam mit anderen Mädchen über Zufriedenheit und Beziehungen nachdenken, Videoclips über Gewalt und Fremdenfeindlichkeit im öffentlichen Raum anschauen und lernen, wie und warum manchmal ein Streit eskaliert oder wochenlang anhält.

Du findest uns auf dem **Festivalgelände im Grüttpark**. Im **Chill-out-Zelt** kannst du wie in einer Oase auftanken, dich entspannen und die friedliche Stimmung geniessen!

Das Girl-Peacecamp ist zweisprachig, wird von Frauen aus der Mädchenarbeit, vom NCBI (National Coalition Building Institute), vom Friedensdorf, vom Forum für Friedenserziehung, von der evangelischen und katholischen Kirche geleitet und kommt aus der Schweiz.

Girl-Peacecamp ist ein Folgeprojekt des Peacecamp im Kanton Aargau. Peacecamp, ein erfolgreiches Gewaltpräventionsprojekt, das Friedensförderung auf lustvolle, kreative Weise an Jugendliche vermittelt und Jugendliche anregt, eine aktive Rolle gegen Gewalt im Alltag einzunehmen - siehe Bildergalerien und Infos unter **www.peacecamp-ag.ch**



TREFFPUNKT „GIRL-PEACECAMP“



ORT Festivalgelände im Grütt

Eisenbahnstrasse / Beim Haagensteg
D-79541 Lörrach-Haagen

KONTAKT Sandra Herren

PHONE

0041-(0)-79 760 37 82

➔ **Haltestelle Bahnhof Haagen**, Gleis 1 barrierefrei

S-Bahnlinie 6: Richtung Zell im Wiesental

Basel Bad. Bf. - Riehen (CH) - Lö/Stetten - Lö/Schillerstrasse - Lörrach - Lö/Haagen - Lö/Brombach - Steinen - Maulburg - Schopfheim - Fahrnau - Hausen/Raitbach - Zell im Wiesental

S-Bahnlinie 5: Weil am Rhein/Bahnhof - Weil/Gartenstadt - Weil/Pfädlistr. - Weil/Ost -

Lö/Stetten/Dammstrasse - Lö/Stetten - Lö/Schillerstr. - Lö/Bahnhof - Lö/Haagen - Lö/Brombach - Steinen

ORGANISATION Girl Peacecamp, www.peacecamp-ag.ch



Achtung!
Das Girl Peacecamp
ist vom 3. - 5.6.2006!

TREFFPUNKT „SCHREIB MAL“

.....



Schreib mal ! Damit nichts von
dir verloren geht!
Weil du wichtig bist mit deiner Geschichte,
deinen Gefühlen, deinem Leben!
Dich gibt's nämlich nur einmal!
Schreib alleine
und mit anderen zusammen...
Auf große Blätter, in Poesiealben,
in ein Riesenmädiatagebuch...
Häng deine Worte an Bäume,
trage deine Gedichte vor!
Gib sie dem Wind mit...



Finde einen ruhigen Platz bei uns um abzuschalten und Worte zu finden für dich und andere... Mach mit bei unserer Poesie Slam, wo mit anderen Autorinnen Gedichte und Geschriebenes auf die Bühne gebracht wird!

TREFFPUNKT „SCHREIB MAL“



ORT Festivalgelände im Grütt

Eisenbahnstrasse / Beim Haagensteg
D-79541 Lörrach-Haagen

KONTAKT Sonja Blattmann

PHONE 0049-(0)-1727044331

➔ **Haltestelle Bahnhof Haagen, Gleis 1** barrierefrei

S-Bahnlinie 6: Richtung Zell im Wiesental

Basel Bad. Bf. - Riehen (CH) - Lö/Stetten - Lö/Schillerstrasse - Lörrach - Lö/Haagen -
Lö/Brombach - Steinen - Maulburg - Schopfheim - Fahrnau - Hausen/Raitbach - Zell im Wiesental

S-Bahnlinie 5: Weil am Rhein/Bahnhof - Weil/Gartenstadt - Weil/Pfädlistr. - Weil/Ost -

Lö/Stetten/Dammstrasse - Lö/Stetten - Lö/Schillerstr. - Lö/Bahnhof - Lö/Haagen -
Lö/Brombach - Steinen

ORGANISATION Sonja Blattmann, Böscherzenweg 2, D-79400 Kandern
Phone: 0049-(0)-7626-8601, sonjablattmann@t-online.de



TREFFPUNKT „TRADITIONELLES LANGBOGENSCHIESSEN“

Im Trappercamp am Lagerfeuer treffen wir uns zum Bogenschießen in seiner ursprünglichsten Art - wie zu Zeiten von Robin Hood oder Legolas ... Zunächst erfahrt Ihr Wissenswertes und Interessantes über den Umgang mit den einzigartigen Holzbögen, die von einem Bogenbauer nach alten Überlieferungen in Handarbeit aus einem einzigen Stück Holz gefertigt sind.

Mit diesen "lebendigen" Bogen schießt Ihr ohne großen Kraftaufwand und völlig ohne technische Hilfsmittel. Stattdessen spielen Intuition und Ruhe die entscheidende Rolle. So gelingt es Euch, auch wenn Ihr noch nie einen Bogen in der Hand hattet, innerhalb kurzer Zeit ein Gespür für diese faszinierende Sache zu bekommen und Euch erstaunlich schnell dabei selbst zu entwickeln.



Eine abwechslungsreiche Mischung aus dem reinen Erlebnis des Bogenschießens an sich und die damit verbundenen spannenden Teamaufgaben erwarten Euch.



TREFFPUNKT „TRADITIONELLES LANGBOGENSCHIESSEN“



ORT Festivalgelände im Grütt

Eisenbahnstrasse / Beim Haagensteg
D-79541 Lörrach-Haagen

KONTAKT Susanne Figueiredo

PHONE 0033-(0)-388-315882



Haltestelle Bahnhof Haagen, Gleis 1 barrierefrei

S-Bahnlinie 6: Richtung Zell im Wiesental

Basel Bad. Bf. - Riehen (CH) - Lö/Stetten - Lö/Schillerstrasse - Lörrach - Lö/Haagen - Lö/Brombach - Steinen - Maulburg - Schopfheim - Fahrnau - Hausen/Raitbach - Zell im Wiesental

S-Bahnlinie 5: Weil am Rhein/Bahnhof - Weil/Gartenstadt - Weil/Pfädlistr. - Weil/Ost -

Lö/Stetten/Dammstrasse - Lö/Stetten - Lö/Schillerstr. - Lö/Bahnhof - Lö/Haagen - Lö/Brombach - Steinen

ORGANISATION ELEMENTS Susanne & Eduardo Figueiredo GbR,
Büro Deutschland: Sägemühle 1, D-74321 Bietigheim-Bissingen
Niederlassung Frankreich: Rue Mélanie 161, F-67000 Strasbourg 0033-(0)- 388-315882
www.elements-nature.com, contact@elements-nature.com

TREFFPUNKT „LABYRINTH“

.....

Wir malen und zeichnen Labyrinth - wir lernen ihr Geheimnis kennen. Labyrinth sind Spiegel der geheimnisvollen Wege von Sonnen, Mond und Sternen. Ein Labyrinth ist kein Irrgarten, und niemals verirrst du dich in einem Labyrinth. Ein Labyrinth hat überhaupt nichts mit einem Irrgarten zu tun.

Und wie findest du heraus aus einem Labyrinth? Einfach weiterlaufen!

Wozu soll ein Labyrinth gut sein? Um sich zurecht zu finden und um andere zu finden.

Woher kommen die Labyrinth? Vom Himmel und aus aller Welt.

Kann jedes Kind ein Labyrinth machen? Oh ja - das ist kinderleicht!

Was hab' ich davon, wenn ich es male oder durchlaufe?

Das wollen wir erforschen. Es ist ein Geheimnis - dein eigenes!

Was alles kann ein Labyrinth sein?

- Ein Ort der Begegnung
- Ein Ort der Schönheit und Ruhe
- Ein Ort der Heiterkeit
- Ein Ort für Spiele, Tänze und Kreativität
- Ein Ort der Besinnung
- Ein Ort mit alter Weisheit und für neue Traditionen
- Ein Ort voll Rhythmus und Lebensenergie
- Ein Ort der Stärkung und Ermutigung



TREFFPUNKT „LABYRINTH“



ORT Festivalgelände im Grütt

Eisenbahnstrasse / Beim Haagensteg
D-79541 Lörrach-Haagen

KONTAKT Rafaela Schmakowski

PHONE 0049-(0)-1704853448

➔ **Haltestelle Bahnhof Haagen**, Gleis 1 barrierefrei

S-Bahnlinie 6: Richtung Zell im Wiesental

Basel Bad. Bf. - Riehen (CH) - Lö/Stetten - Lö/Schillerstrasse - Lörrach - Lö/Haagen - Lö/Brombach - Steinen - Maulburg - Schopfheim - Fahrnau - Hausen/Raitbach - Zell im Wiesental

S-Bahnlinie 5: Weil am Rhein/Bahnhof - Weil/Gartenstadt - Weil/Pfädlistr. - Weil/Ost -

Lö/Stetten/Dammstrasse - Lö/Stetten - Lö/Schillerstr. - Lö/Bahnhof - Lö/Haagen - Lö/Brombach - Steinen

ORGANISATION Maya E. Stebler, Oetlingerstr. 41 a, CH-4057 Basel, Phone 0041-(0)61 691 16 26,
Mobil 0041(0)78 609 02 03, www.so-stebler.ch, info@so-stebler.ch
Rafalea Schmakowski, Oetlingerstr. 41a, CH-4057 Basel, Phone 0041-(0)61691 16 25
www.rafaela-schmakowski.de, post@rafaela-schmakowski.de



TREFFPUNKT „GET TOGETHER“

**Begegnung und Erfahrungsaustausch von Fachfrauen
aus Frankreich, Deutschland und der Schweiz**



- **Welche aktuellen Themen beschäftigen uns in der Mädchenarbeit vor Ort?**
- **Wie sehen die (Arbeits-) Bedingungen in den drei Ländern aus?**
- **Diese und andere Fragestellungen können bei der Veranstaltung thematisiert werden.**

Wir bieten den Rahmen zum gegenseitigen Kennen lernen und zum trinationalen Austausch. Herzliche Einladung!

Von 14 Uhr – 16.30 Uhr

Die Frauenkommission der AGJF BW e.V.

(Arbeitsgemeinschaft Jugendfreizeitstätten Baden-Württemberg)

Mädiale



TREFFPUNKT „GET TOGETHER“



ORT Festivalgelände im Grütt

Im Bambusdome

Eisenbahnstrasse / Beim Haagensteg
D-79541 Lörrach-Haagen

KONTAKT Gabi Kircher

PHONE 0049-(0)-1627786689



Haltestelle Bahnhof Haagen, Gleis 1 barrierefrei

S-Bahnlinie 6: Richtung Zell im Wiesental

Basel Bad. Bf. - Riehen (CH) - Lö/Stetten - Lö/Schillerstrasse - Lörrach - Lö/Haagen - Lö/Brombach - Steinen - Maulburg - Schopfheim - Fahrnau - Hausen/Raitbach - Zell im Wiesental

S-Bahnlinie 5: Weil am Rhein/Bahnhof - Weil/Gartenstadt - Weil/Pfädlistr. - Weil/Ost -

Lö/Stetten/Dammstrasse - Lö/Stetten - Lö/Schillerstr. - Lö/Bahnhof - Lö/Haagen - Lö/Brombach - Steinen

ORGANISATION Die Frauenkommission der AGJF BW e.V. c/o Stuttgarter Jugendhaus, Gabi Kircher, Schloßstr. 56, D-70176 Stuttgart, Phone 0049-(0)-711-2372820, gkircher@jugendhaus.net

TREFFPUNKT „WILDWASSER“

Einmal in einem Wildwasserkanal durch das Wasser sausen. Über eine kleine Rampe in ein großes Wasserbassin gleiten und los geht's auf dem Kajakkanal im Parc des eaux vives. Der Wildwasserparcours und seine Strömung kann individuell eingestellt werden, damit jede die richtige Paddeltechnik üben kann.

Das Mitarbeiterinnenteam im Wildwasserparcours begleitet euch bei euren ersten Paddelschlägen. In der Gruppe hast Du bestimmt besonderen Spaß beim River Rafting.

Hierzu musst du mindestens **25 m schwimmen und tauchen können**.

Eine Ausrüstung, bestehend aus Kajak „Hot Dog“ oder Rafting Boot, Schwimmweste und Helm wird dir gestellt.

Mitbringen musst du einen Badenzug und ein Handtuch.



Beginn:
10.00 / 13.00 / 15.30
jeweils ca. 2 Stunden

TREFFPUNKT „WILDWASSER“



ORT Parc des eaux vives

Parc des eaux vives
3, Quai du Maroc
F-68330 Huningue Cedex

Phone 0033-(0)-389-897020

KONTAKT Kay Pisulla

PHONE 0041-(0)-78 7237621



**Abfahrt mit dem Mädiale Shuttle Bus Huningue
ab Busbahnhof Lörrach um 9.15 Uhr, 12.15 Uhr und 14.45 Uhr**

Rückfahrt Wildwasserpark Huningue um 12.45 Uhr, 15.30 Uhr und 18 Uhr

**Rolli-Shuttle Phone:
0049-(0)-70012112111**

ORGANISATION Kreisjugendreferat Lörrach, Palmstr. 3, D-79539 Lörrach,
www.jugendagenturen.de, info@jugendagenturen.de
Parc des eaux vives, www.ville-huningue.fr, accueil.pev@ville-huningue.fr

TREFFPUNKT „ELEMENTE“

Auf Tuchföhlung mit der Natur!

Lasst euch in die Naturwerkstatt der vier Elemente entführen. Habt ihr schon einmal mit Feuer gemalt, euch vor bösen Träumen geschützt, die schönen Träume in bunte Wolle verwandelt oder Indianerspiele gespielt? Ihr könnt mit Fantasie sammeln und aus Naturmaterialien luftige, wässrige, erdige und feurige Kunstwerke in und mit der Natur entstehen lassen. Wir freuen uns auf euch und unsere gemeinsamen Naturerlebnisse beim Treffpunkt Elemente!

Luft	➔	Traumfängerbau	10.00 bis 11.30 Uhr
Wasser	➔	Filzen	11.45 bis 13.45 Uhr
Erde	➔	Steinspiele	14.00 bis 15.15 Uhr
Feuer	➔	Feuer machen	15.30 bis 17.00 Uhr
	➔	Flechten mit Weiden	jederzeit möglich

TREFFPUNKT „ELEMENTE“



ORT TRUZ Trinationales Umweltzentrum

Mattrain 1
D-79576 Weil am Rhein

KONTAKT Mònica Ferreira

PHONE 0049-(0)-160 92667918



Haltestelle Weil, Pfädlistrasse, barrierefrei

Ab Basel Bahnhof SBB: Mit der **Bahnlinie 702 DB Regio** bis Badischer Bahnhof nach Weil am Rhein

Ab Basel Badischer Bahnhof:

S-Bahnlinie S 6 bis Lörrach Hauptbahnhof umsteigen in die **Bahnlinie S 5** Lörrach - Weil am Rhein

SWEG Busse:

Buslinie 6 Brombach Bf. - Lörrach - Stetten - Neumatt - Riehen (CH) - Weil am Rhein - Kleinhüningen (CH)

Buslinie 12 Ötlingen - Eimeldingen - Märkt - Haltingen - Weil am Rhein - Kleinhüningen (CH)

Buslinie 16 Brombach Bf. - Haagen - Tumringen - Lörrach - Stetten - Riehen - Weil am Rhein - Kleinhüningen (CH)

Buslinie 55 Kandern - Hammerstein - Wollbach - Wittlingen - Schallbach - Rümzingen - Binzen - Haltingen - Weil am Rhein - Basel Bad. Bf. - Basel Claraplatz (CH)

ORGANISATION Stadtjugendpflege Weil am Rhein, Hinterdorfstr. 39, D-79576 Weil am Rhein,
Phone 0049-(0)-7621-791100, www.jugendagenturen.de/weil/stapfl.htm,
info@stadtjugendpflege-weil.de

TREFFPUNKT „TANZ“

.....

Wir werden das ehemalige Casino in Rheinfelden/CH zu einem Tanz Tempel umfunktionieren. Du wirst hier die Möglichkeiten haben, dich an verschiedenen Tanzkursen wie z.B.



- **Ausdruckstanz**
- **Hip Hop Video Clip Dance**
- **rockig-poppige/traditionelle/offene Tänze**
- **Bauchtanz**
- **Internationaler Folklore Tanz**
- **HipHop/Ragga**

zu beteiligen.

Für Essen und Trinken ist natürlich gesorgt.



TREFFPUNKT „TANZ“



ORT Casino Rheinfelden/Schweiz

Habich-Dietschy-Str. 10
CH-4310 Rheinfelden

Rolli-Shuttle Phone:
0049-(0)-70012112111

KONTAKT Liliane Regitz

PHONE 0041-(0)-76 5628071

➔ **Haltestelle Bahnhof Rheinfelden D**

Ab Basel, Badischer Bahnhof: Bahnlinie 730 DB – Rheinfelden / **Buslinie 7301 SBG** – Rheinfelden

➔ **Haltestelle Bahnhof Rheinfelden CH**

Ab Basel, Bahnhof SBB: Zuglinie S 1 – Rheinfelden

Vom Bahnhof Richtung Altstadt, erste Ampel (Coop Kreuzung) links ca. 200m, vor Denner Supermarkt rechts, Parkplatz überqueren, Habich-Dietschy-Strasse überqueren und **ABTANZEN!**

Busshuttle ab Busbahnhof Lörrach 9.30/11.30/13.30/15.00 /19.30/21.30 Uhr

Busshuttle ab Casino Rheinfelden 10.00/12.00/14.00/15.30/20.00/22.00 /1.30 Uhr

ORGANISATION Verein für Schüler-, Jugend- und Kinderkultur schjkk, Habich-Dietschy-Strasse 10,
CH-4310 Rheinfelden, Phone: 0041-(0)-61 831 7263, www.schjkk.ch, schjkk@bluewin.ch

TREFFPUNKT „POLITIK“

Interessierst du dich für politische und gesellschaftliche Fragen? Möchtest du dich austauschen mit jungen Frauen aus verschiedenen Ländern und ihre Sichtweise und Situation kennen lernen? Willst du dich einmischen, sollen deine Ideen von Politikerinnen und Journalistinnen gehört werden? Möchtest du lernen, wie du deine Meinung am besten wirksam vertreten kannst und wie du am wirkungsvollsten auftrittst? Willst du über Erfahrungen von engagierten Frauen live mehr hören? Dann bist du goldrichtig im Treffpunkt Politik des Mädchenrates Basel.



„politisch direkt“ vom Politikhaus ins Radio

Mädchen, junge Frauen, Jugendparlamentarierinnen oder Jungpolitikerinnen berichten selber aus dem trinationalen Politikhaus. Sie sind die Reporterinnen und führen Interviews, kommentieren und dokumentieren das Geschehen auf ihre Art – eben „politisch direkt“. Die „O-Töne“ aus dem Politikhaus werden im Radiostudio von Radio X zu Radiobeiträgen verarbeitet und am Sonntag nach der Mädiäle auf Radio X (Basel 94,5 MHz) und Radio 3FACH (Luzern 96,2 oder 97,7 MHz) ausgestrahlt.

www.politischdirekt.ch



TREFFPUNKT „POLITIK“



ORT Rathaus Basel

Marktplatz 9
CH-4001 Basel

KONTAKT Annic Scholer

PHONE 0041-(0)-78 7219133

➔ **Haltestelle Marktplatz Basel**, barrierefrei

Ab Basel Bahnhof SBB und Französischer Bahnhof (SNCF):

Tramlinie 8 Richtung Kleinhünigen - vier Stationen

Tramlinie 11 Richtung St. Louis Grenze - vier Stationen

Ab Basel Badischer Bahnhof:

Tramlinie 6 Richtung Allschwil - sieben Stationen

ORGANISATION Mädchenrat, c/o Agentur Pippilotta, Postfach 16, CH-4009 Basel 9
Phone 0041-(0)-787219133, www.pippilotta.ch, info@pippilotta.ch



TREFFPUNKT „BANDMUSIK“

Beim Girlsband-Meeting hoffen wir auf viele junge Mädchen- und Frauenbands, welche sich an der Mädiäle zeigen und eine erste Auftrittsmöglichkeit am Montag wahrnehmen wollen. Vorbereitung und Band Coaching durch erfahrene Musikerinnen.

Girls raus aus den Übungskellern und rauf auf die Bühne!!!

Afrikanischer Tanz und Karaoke für alle Girls,
die gerne Singen und Tanzen.



TREFFPUNKT „BANDMUSIK“



ORT Sommercasino

Münchensteinerstr. 1
CH-4052 Basel

KONTAKT Maggie Müller

PHONE 0041-(0)-78 7219133

➔ **Haltestelle Denkmal, Basel**

Ab Basel Bahnhof SBB:

Tramlinie 1/8/10 oder **11** bis Aeschenplatz, umsteigen in die **Tram 15** bis Denkmal oder **zu Fuß** 5 min. der Nauenstraße entlang bis Lindenhofstraße, dann links runter bis zum Sommercasino

Ab Basel Badischer Bahnhof:

Tramlinie **2** oder **6** bis Messeplatz umsteigen in **Tram 15** bis Denkmal



ORGANISATION IG Mädiale.ch, Agentur Pippilotta, Postfach 16, CH-4009 Basel 9
Phone 0041-(0)-61 262 22 44, www.pippilotta.ch, info@pippilotta.ch

TREFFPUNKT „MUSIC“

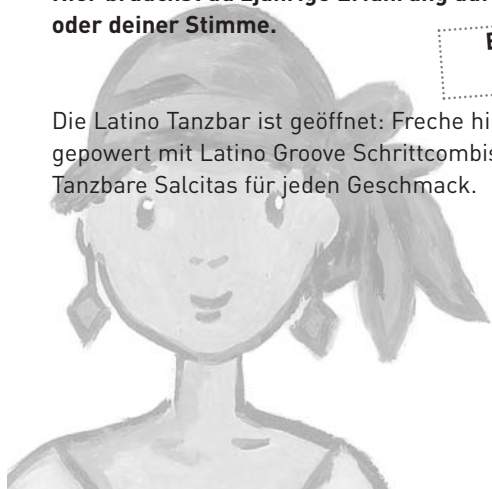
.....

Alles dreht sich um Musik: Du kannst dir nach Lust und Laune und je nach Vorkenntnissen musikalische Unterstützung und Know-how von Fachfrauen holen.

Hier brauchst du 2jährige Erfahrung auf deinem Instrument oder deiner Stimme.

Bitte Instrument mitbringen!

Die Latino Tanzbar ist geöffnet: Freche hip und flotte hop Sequenzen gepowert mit Latino Groove Schrittcombis im Rumba Samba Takt. Tanzbare Salcitas für jeden Geschmack.



TREFFPUNKT „MUSIC“



ORT BFA, Jugendtreffpunkt Neubad

Brennerstrasse 9
CH-4054 Basel

KONTAKT Maggie Müller

PHONE 0041-(0)-78 7219133

➔ **Haltestelle Bundesplatz (Tram) oder Wielandplatz (Bus)**

Ab Basel Bad. Bahnhof:

Tramlinie 6 bis Claraplatz, umsteigen in **Tramlinie 8** bis Bundesplatz

Ab Basel Bahnhof SBB:

Tramlinie 8 bis Bundesplatz

Mit dem Bus:

Buslinie 33 ab Schifflande bis Wielandplatz

ORGANISATION IG Mädiale.ch, Agentur Pippilotta, Postfach 16, CH-4009 Basel 9
Phone 0041-(0)-61 262 22 44, www.pippilotta.ch, info@pippilotta.ch



TREFFPUNKT „MÄDONA“

Seit Frühling 2001 gibt es in Basel einen Freizeittreff, der exklusiv für Mädchen und junge Frauen geöffnet ist.

Im Treff gibt es zwei Räume mit Sitzecken, Töggelikasten ("Kicker"), Computer mit Internet-Zugang, Musikanlage und CDs, Romane für Mädchen, Sachbücher und Zeitschriften, Brett- und Kartenspiele, Spiele für draußen wie Bälle, Gummitwist usw., Informationsmaterial zu Beruf, Sexualität, Gewalt, Sucht/Suchtmittel, Körper und Gesundheit, Beratungsstellen und andere Einrichtungen etc., Bastel-, Gestaltungs-, Schminke-, Verkleidungsmaterial, Discobeleuchtung, Spiegelwand, Fernseher, Video, Filme und eine Küche, die tollen Kuchen für Euch bereit hält.

Kommt vorbei, wir freuen uns auf euch!
Eure Mädonas



TREFFPUNKT „MADONA“



ORT Mädchentreff Madona

Müllheimerstrasse 87
CH-4057 Basel

KONTAKT Monika Walti und Carmen Büche

PHONE 0041-(0)-61 6833760



Haltestelle Feldbergstrasse

Ab Basel Badischer Bahnhof: Buslinie 30

Ab Basel Bahnhof SBB: Buslinie 30 und Tramlinie 8

ORGANISATION Basler Freizeitaktion, Mädchentreff Madona, Müllheimerstrasse 87, CH-4057 Basel
Phone 0041-(0)-61 683 37 60, www.bfa-bs.ch/html/first/first_frame.html,
maedona@bfa-bs.ch



TREFFPUNKT „MÄDCHENSTADTRUNDGANG“

**Stadtgeschichte aus anderer Sicht?
Geschichten in der Stadt mit Blick auf
das Unbesehene?**



Der Verein Frauenstadtrundgang Basel bietet dies seit 15 Jahren an: Unkonventionelle thematische Rundgänge, die Fragen aus der Frauen- und Geschlechterforschung aufgreifen. Studentinnen und ausgebildete Wissenschaftlerinnen erarbeiten Stadtpaziergänge, die auch ohne Vorwissen gut verständlich sind und sich auf spannende und anschauliche Weise an ein breites Publikum richten.

An der Mädiale habt ihr die Möglichkeit, einen spannenden Rundgang mitzugestalten und, wenn ihr wollt, sogar mitzuleiten. Die Stationen und Themen können von euch selbst gewählt und ausgesucht werden. Zeigt uns und den anderen Mädchen in diesem Rundgang z.B. wo ihr gerne seid, welche Orte für euch wichtig sind, wo ihr euch trefft usw.

Beginn:
10.30 und 14.00 Uhr
jeweils ca. 1 Stunde

TREFFPUNKT „MÄDCHENSTADTRUNDGANG“



ORT Start beim Mädchentreff Madona

Müllheimerstrasse 87
CH-4057 Basel

KONTAKT Michela Seggiani

PHONE 0041-(0)-76 374 84 92



Haltestelle Feldbergstrasse

Ab Basel Badischer Bahnhof: Buslinie 30

Ab Basel Bahnhof SBB: Buslinie 30 und Tramlinie 8



ORGANISATION Verein Frauenstadtrundgang Basel, Steinengraben 5, Postfach 1406, CH- 4001 Basel,
Phone 0041-(0)- 61 267 07 91, www.femmestour.ch, frauen-stadtrundgang@unibas.ch

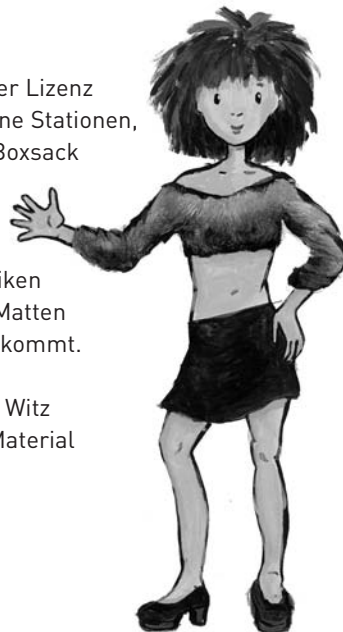
TREFFPUNKT „BOXEN“

.....

Die „Bande der Roten Zora“, sechs erfahrene Mädchen mit der Lizenz zum Boxen, begleiten euch durch den Postenlauf. Verschiedene Stationen, wo ihr nach kurzer Einführung das richtige Schlagen in den Boxsack erlernt, den Punchingball auf Schnelligkeit trimmt, beim Seilspringen euren Rhythmus schult, bei ausgesuchten Übungen eure Bauch- und Rückenmuskulatur bedient, die korrekte Haltung schult, mit Partnerinnenübungen Boxtechniken erarbeitet, Filme anschaut und in der Erholungsecke in den Matten chillen könnt und mit kleinen Snacks und Trinken zu Kräften kommt.

Dies alles in Begleitung von passender Musik, viel Spass und Witz und einem einladenden Ambiente in einem echten Boxring. Material wird zur Verfügung gestellt.

Also Mädels: Ring Frei Runde Eins!



TREFFPUNKT „BOXEN“



ORT Boxclub Basel in der Klingentalturnhalle

Eingang Halle beim Kinderspielplatz,
Kasernenstrasse 23 (im Kasernenareal)
CH-4057 Basel

KONTAKT Michel Bingnis

PHONE 0041-(0)-69 10147

➔ **Haltestelle Kaserne**

Ab Basel Bahnhof SBB und Französischer Bahnhof (SNCF):

Tramlinie 8 Richtung Kleinhüningen

Ab Basel Badischer Bahnhof:

Tramlinie 6 Richtung Allschwil bis Claraplatz umsteigen in

Tramlinie 8 Richtung Kleinhüningen bis Haltestelle Kaserne

oder **zu Fuß** ca. 3 min. auf der Klingentalstrasse Richtung Migros

ORGANISATION Boxclub Basel, Hammerstrasse 131, CH-4057 Basel, Phone 0041-(0)-61 691 01 47
www.boxclub-basel.ch, angelg@gmx.net



TREFFPUNKT „SHOWTIME “

Sich in Szene setzen und sich verändern, anders zeigen, Neues ausprobieren, die Rolle wechseln und auftreten bei der Dragking-Show, Step-Tanz lernen oder Graffitis spraysen – hier ist Showtime angesagt.

Oder wolltest du schon lange mal hinter dem DJ-Pult stehen, statt immer davor?

Selber mal mit der Technik und Musik, mit Platten und CDs spielen statt immer nur zuzuschauen? Dann bist du hier richtig!



rubinia djanes[©] | 1. DJ-Schule für Mädels & Frauen

hat den ganzen Tag ihre Türen für alle neugierigen Mädels offen; zusammen mit djane mithras kannst du erste Schritte als djane machen– einfach vorbeikommen und dabei sein.

Open House – es entsteht was entsteht!

→ 15 Uhr kleine Einführung in der Gruppe für jene, die es genauer wissen wollen, ca. 1-2 Stunden – je nach Interesse der Teilnehmerinnen.

TREFFPUNKT „SHOWTIME“



ORT rubinia djanes © | 1. DJ-Schule für Mädels & Frauen

TREFF → Burgweg 7 – im Warteck pp / Eingang → innere Längsseite
CH-4057 Basel

KONTAKT Mithras N. Leuenberger

PHONE 0041-(0)-76 33 44 572



Haltestelle Wettsteinplatz

Tramlinie 2 /1 oder 15 ca. 5 min. Fußweg bis zum Warteck pp

Ab Basel Badischer Bahnhof: Tramlinie 2, drei Stationen

Ab Basel SBB: Tramlinie 2, vier Stationen

Bushaltestelle Rosengartenweg: Bus 31 Claraplatz – Habermatten (Riehen)

Bus 34 Bottmingen (Baselland) über Claraplatz bis Riehen Bahnhof



ORGANISATION rubinia djanes © | 1. DJ-Schule für Mädels & Frauen, Erlenstrasse 21 | nt-Areal-Erlkönig,
2. Stock. CH-4058 Basel, BÜRO Phone 0041(0)61683 36 73, mobil 0041-(0)-76 33 44 572,
www.rubinia-djanes.ch, info@rubinia-djanes.ch

TREFFPUNKT „SELBSTVERTEIDIGUNG UND SELBSTBEHAUPTUNG“

Komm, trau dich und entdecke deine Möglichkeiten und deine Power!

Jedes Mädchen kann sich wehren, ob mit oder ohne Handicaps! Es ist nur eine Frage von "gewusst wie". Wir trainieren alle zusammen und ihr werdet staunen, wie z.B. ein Hand-Rolli, E-Rolli oder Gehilfen genauso wie ein Rucksack oder ein Schirm auch als Waffen eingesetzt werden können. Mädchen und junge Frauen mit Handicap können auch ihre Betreuerin mitbringen.

Einige der Trainerinnen sind speziell dafür ausgebildet (bei Lydia La Rivière-Zijdel Selbstverteidigungslehrerin und Rollstuhlfahrerin, Amsterdam). Verständigung auf französisch ist möglich.



10.15 / 12.45 / 14.45 Uhr

„SELBSTVERTEIDIGUNG UND SELBSTBEHAUPTUNG“



ORT Sporthalle Niederholz

Niederholzstrasse 95
CH-4125 Riehen

KONTAKT Kristin Stalder

PHONE 0049-(0)-173 517 58 89



Haltestelle Niederholz (Tram)

Ab Basel Badischer Bahnhof: Tramlinie 6 Richtung Riehen/Grenze, vier Stationen, „Combino-Tram“ mit Rampe für barrierefreies Ein- und Aussteigen.

Ab Basel Bahnhof SBB: Tramlinie 2 Richtung Eglisee / Riehen Dorf

Tramlinie 8 Richtung Kleinhünigen, drei Stationen bis Haltestelle Barfüsslerplatz - **umsteigen in**

Tramlinie 6 Richtung Riehen Grenze, zwölf Stationen.

Ab Kleinhünigen CH: Tramlinie 8 Richtung Neuweilerstrasse bis Haltestelle Claraplatz **umsteigen** in **Tramlinie 6** Richtung Riehen Grenze, acht Stationen. Hauptstrasse überqueren und in der gleich gegenüberliegenden Niederholzstrasse noch ca. 500 m zu Fuß bis zur Sporthalle Niederholz

ORGANISATION HOLLA, Bildungsangebote für Frauen und Mädchen,
Unterer Batterieweg 46, CH-4053 Basel, Phone 0041-(0)61-361 15 66,
www.holla.ch, kristin.stalder@web.de

TREFFPUNKT „KREATIVES HANDWERK“

Hier gibt es Werkstätten für kreative Girls:

- ➔ **Schmuckstücke aus Filz**
- ➔ **Mode selber schneiden und eigene T-Shirts gestalten** (Stoffe sind vorhanden)
- ➔ **Schnitzen mit frischem Holz** (hierfür bitte ein Taschenmesser mitbringen)

➔ **Wilde Kräuter für wilde Mädchen!**

Beginn:

10.00 Uhr Kleine Wildkräuterkunde

11.30 Uhr Wir kochen

„Spaghetti mit Wildkräuterpesto und buntem Wiesensalat“

14.00 Uhr Wiesenapotheke – hilfreiche Heilpflanzen für Erste Hilfe unterwegs

15.30 Uhr Wir backen Holunderküchli und hören Kräutergeschichten



TREFFPUNKT „KREATIVES HANDWERK“



ORT Zentrum für Spielen und Gestalten

Konrad-Adenauer-Str. 22
D-79540 Lörrach

KONTAKT Doris Hüfner

PHONE 0049-(0)-1746422659



Haltestelle Bahnhof Lörrach-Stetten (S-Bahn), barrierefrei

Ab Basel Badischer Bahnhof: S-Bahnbahnlinie 6 Richtung Zell im Wiesental, Lörrach-Stetten - den Ausgang gegenüber dem Bahnhofsgebäude und rechts in die Konrad-Adenauer-Strasse

Haltestelle Riehen Grenze (Tram): Tramlinie 6 Richtung Riehen Grenze-Endstation

Zu Fuß über die Landesgrenze (Zoll), rechts einbiegen in den Zollweg, diesem folgen mit Linkskurve bis in die Konrad-Adenauer-Strasse

Haltestelle Freie Waldorfschule (SWEG Bus): SWEG Buslinie 3

Lörrach Busbf. - Stetten Süd - Riehen - Inzlingen Wasserschloß

ORGANISATION Doris Hüfner, Gartenweg 23, D-79539 Lörrach, tangale@web.de

TREFFPUNKT „LIEBE, SEX UND ANDERE KATASTROPHEN“

Kichern, Neues entdecken und ausprobieren, den Mut haben du selbst zu sein!

Hier findet ihr Spiele, Stationen und jede Menge Informationen, rund um das heißeste aller Themen:

Verliebt sein, Flirten, erste Liebe, erstes Mal, Liebeskummer und Eifersucht.

Wie schütze ich mich? Lust und Frust mit dem eigenen Körper.

Und überhaupt: "Was mach ich, wenn's ein Mädchen ist?"

Na neugierig? Dann kommt doch vorbei!

Und traut euch alle möglichen und unmöglichen Fragen zu stellen!

Wir sind für euch da!

Auch gibt es ein Gesundheitszimmer mit Tipps und Tricks zur Menstruation.

Die Fachfrauen vom Arbeitskreis Sexualpädagogik

TREFFPUNKT „LIEBE, SEX UND ANDERE KATASTROPHEN“



ORT Freie Waldorfschule

Inzlingerstr. 51
D-79540 Lörrach-Stetten

KONTAKT Sonja Blattmann

PHONE 0049-(0)-172 7044331



Haltestelle Bahnhof Lörrach-Stetten (S-Bahn), barrierefrei

Ab Basel Badischer Bahnhof: S-Bahnlinie 6 Richtung Zell im Wiesental, Lörrach-Stetten - den Ausgang gegenüber dem Bahnhofsgebäude und rechts in die Konrad-Adenauer-Str., links in die Inzlingerstr.

Haltestelle Riehen Grenze (Tram): Tramlinie 6 Richtung Riehen Grenze-Endstation
Zu Fuß über die Landesgrenze (Zoll), rechts einbiegen in den Zollweg, diesem folgen mit Linkskurve bis in die Konrad-Adenauer-Strasse, rechts in die Inzlingerstrasse

Haltestelle Freie Waldorfschule (SWEG Bus): SWEG Buslinie 3
Lörrach Busbf. - Stetten Süd - Riehen - Inzlingen Wasserschloß

ORGANISATION Arbeitskreis Sexualpädagogik, Sonja Blattmann, Böscherzenweg 2, D-79400 Kandern
Phone 0049-(0)-7626-8601, sonjablattmann@t-online.de

TREFFPUNKT „WELLFIT-OASE“

Hektik, Chaos, Prüfungsstress - in unserer Wellfit-Oase kannst du für einen ganzen Tag so richtig entspannen, Zeit für dich nehmen und lernen, die lebenserhaltenden Energien zu revitalisieren.

Mit unseren Fitness- und Entspannungsangeboten kannst du lernen, die Balance von Körper, Geist und Seele zu erlangen. Die Schönheitspflege sowie die Infotheke mit dem Schwerpunkt Aromatherapie runden das Angebot ab.



TREFFPUNKT „WELLFIT-OASE“



ORT AOK-Gesundheitszentrum

Weiler Str. 21
D-79540 Lörrach

KONTAKT Ilona Nowak

PHONE 0041-(0)-160 6804063



Haltestelle Bahnhof Lörrach-Stetten

Ab Bahnhof Badischer Bahnhof: S-Bahnlinie 5 und 6

Mit dem Bus:

Buslinie 3 SWEG: Lörrach Busbf. - Stetten Süd - Riehen - Inzlingen Wasserschloß

Buslinie 6 SWEG: Brombach Bf. - Lörrach - Stetten - Neumatt - Riehen (CH) - Weil am Rhein - Kleinhüningen (CH)

Buslinie 16 SWEG: Brombach Bf. - Haagen - Tumringen - Lörrach - Stetten - Riehen - Weil am Rh. - Kleinhüningen (CH)

Buslinie 7300 SBG: Zell im Wiesental - Hausen - Fahrnau - Schopfheim - Maulburg - Steinen - Hauingen - Brombach - Lörrach - Stetten - Riehen (CH) - Basel Bad. Bf

Buslinie 730 SBG: Basel Bad. Bf. - Riehen (CH) - Stetten - Lörrach Busbf.

ORGANISATION Bianca Betting und Ilona Nowak – Stadtjugendpflege Zell im Wiesental,
Jugendzentrum, Bahnhofstr. 1, D-79669 Zell i.W., Phone 0049-(0)-7625-924689,
www.jugendagenturen.de/zell/index.htm

TREFFPUNKT „FRAUENGESCHICHTEN AUS TAUSENDUNEINER NACHT“

Schutz von Mädchen- und Frauenrechten weltweit

Wir möchten euch in unser **Beduinenzelt** einladen. **In diesem Zelt könnt ihr Geschichten von Frauen und Mädchen aus aller Welt erfahren.** Da gibt es lustige, nachdenkliche, aber auch traurige Berichte, dazu Bilder, die Geschichten erzählen.

Es berichten Mitarbeiterinnen von **Amnesty international** über ihre Arbeit. Sie zeigen Möglichkeiten auf, selbst aktiv zu werden, andere Mädchen und Frauen auf der ganzen Welt zu unterstützen. **Vielleicht habt ihr ja auch Lust, eure eigenen Geschichten zu erzählen, zu malen oder aufzuschreiben.**

Unser orientalisches Zelt bietet euch aber auch einen Raum zum **Chillen und Erholen.** Es werden Cocktails und exotische Getränke gereicht, und für den hungrigen Magen gibt es Köstlichkeiten aus aller Welt.



„FRAUENGESCHICHTEN AUS TAUSENDUNDEINER NACHT“



ORT **Bahnhofplatz Lörrach**

Bahnhofplatz Lörrach
D-79539 Lörrach

KONTAKT Banu Söztutar

PHONE 0049-(0)179 5435458



Haltestelle Bahnhof Lörrach, barrierefrei

Ab Basel Badischer Bahnhof:

S-Bahnlinie 6: Richtung Zell im Wiesental

ORGANISATION VJB gGmbH, Vermittlung – Jugend - Beruf, Brombacher Strasse 3, D-79539 Lörrach,
Phone 0049-(0)-7621-9312 0, www.vjb-loerrach.de, zentrale@vjb-loerrach.de



TREFFPUNKT „WORLDWIDEWEB, TECHNIKGIRLS & Co“

Surfen, spielen, chatten...

Hier kannst du **kreativ Gestalten** mit dem **PC** und dein **technisches Geschick** ausprobieren.

Visitenkarte gefällig?

Als wichtiges Girl brauchst du eine, komm vorbei und mach dir eine.

Deine Freundin hat die Mädiäle verpasst?

Schick ihr doch zum Trost eine **Fotopostkarte von dir von der Mädiäle**.

Wie sieht eigentlich ein **Handy** von innen aus und welche Bestandteile gehören dazu?

Dies und mehr kannst du hier bei der **Technikrallye** erfahren.



TREFFPUNKT „WORLDWIDEWEB, TECHNIKGIRLS & Co“



ORT Landratsamt Lörrach

Palmstrasse 3
D-79539 Lörrach

KONTAKT Birgit Maisch
Tanja Rebel

PHONE 0049-(0)-172 7597915
0049-(0)-173 7732716



Haltestelle Bahnhof Lörrach, barrierefrei

Ab Basel Badischer Bahnhof:

S-Bahnlinie 5 und 6, dann vom Bahnhofsvorplatz links Richtung Palmstrasse.

Mädiale

ORGANISATION Kreisjugendreferat Lörrach, Palmstr. 3, D-79539 Lörrach,
Birgit Maisch, Tanja Rebel, www.maediale06.de, info@maediale06.de

TREFFPUNKT „THEATER“

.....

Hier könnt ihr in die **Theaterwelt reinschnuppern**: Mal in andere Schuhe schlüpfen, auf der Bühne im Scheinwerferlicht stehen, Kostüme ausprobieren, Schauspielerinnen vom Theater Tempus fugit ausfragen, Szenen selber schreiben, lachen, loslassen, vertrauen, aus sich raus gehen, zuschauen, angeschaut werden, erleben ...

Außerdem gibt es die Möglichkeit, in Übungen und Improvisationsspiele einzusteigen und so einen Einblick in die Theaterarbeit zu bekommen. Ihr könnt erleben, wie wichtig es ist, sich und andere wahrzunehmen, Hemmungen zu überwinden und anderen offen zu begegnen.



Beginn: 10.00/11.30/14.30/16.00 Uhr

TREFFPUNKT „THEATER“



ORT Nellie Nashorn

Tumringer Str. 248,
D-79539 Lörrach

KONTAKT Britta Rechlin

PHONE 0049-(0)-162 1791039



Haltestelle Bahnhof Lörrach (S-Bahn), 1 barrierefrei



Haltestelle Gewerbeschule (Bus),

Ab Basel Badischer Bahnhof: S-Bahnlinie 6 Richtung Lörrach – Zell im Wiesental

Zu Fuß ca. 10 min. Ausgang Stadt – rechts Richtung Rathaus und Busbahnhof in die Luisenstraße bis zur Tumringerstraße (am Eck ist die Bonifatius Apotheke). Rechts bis zum Kulturcafe Nellie Nashorn oder umsteigen in Stadtbuslinie 16 Richtung Brombach bis zur Haltestelle Gewerbeschule

ORGANISATION Tempus fugit e.V., Ötlinger Str. 13, D-79539 Lörrach, Phone 0049-(0)7621-1675476,
www.fugit.de, info@fugit.de

TREFFPUNKT „ABENTEUER IN BEWEGUNG“

Körper und Geist in Bewegung halten, das bringt Abenteuer.
Viele verschiedene Angebote machen das möglich:

- **Hip Hop Tanz**
- **Kicker-Turniere und Töggeli-Match**
- **Street- Basketball**
- **Jonglieren, Balancieren, Menschenpyramiden, Akrobatik wie im Zirkus**
- **Klettern an der Kletterwand**
- **Gymnastik für den Rücken**
- **Bogenschießen nach alter Tradition**
- **Kickboxen und T-Bo**
- **Stockkampf: Rhythmik und Kampf, Geschicklichkeitsübungen mit Stöcken**
- **Joga: Konzentration und Entspannung**



Beginn:
10/11/12/13/14/15/16 Uhr

Für diesen Treffpunkt gilt ganz besonders: Bequeme Kleidung mitbringen!



TREFFPUNKT „ABENTEUER IN BEWEGUNG“



ORT Sozialer Arbeitskreis Lörrach

Altes Wasserwerk
Tumringerstr. 271
D-79539 Lörrach

KONTAKT Birgitt Kiefer
Esther Reimann

PHONE 0049-(0)-162 2945121
0049-(0)-172 7487336



Haltestelle Bahnhof Lörrach, barrierefrei

Ab Basel Badischer Bahnhof:

S-Bahnlinie 6 - Richtung Zell im Wiesental

Ausgang Stadt – rechts Richtung Rathaus und Busbahnhof in die Luisenstraße, bis zur Tumringerstr. (am Eck ist die Bonifatius Apotheke). Rechts bis zum Alten Wasserwerk beim Parkschwimmbad.

Haltestelle Gewerbeschule:

Buslinie 16 SWEG

ORGANISATION Sozialer Arbeitskreis Lörrach , Altes Wasserwerk, Tumringerstr. 271, D-79539 Lörrach,
Phone 0041-(0)-7621-9279-0, www.alteswasserwerk.de, kinderbuero@sak-loerrach.de

TREFFPUNKT „VILLA VIVA - FIND YOUR STYLE“

In unserem großen Villengarten kannst du dich im Schatten der großen alten Bäume ausruhen, gemütlich leckere Häppchen essen oder einen alkoholfreien Cocktail schlürfen und mit deinen Freundinnen über das Leben, die Laster und die Leidenschaften nachdenken. Anregungen dazu erhältst du an unserem Internetpool, wo du die Möglichkeit hast, verschiedene Tests durchzuführen - rund um das Thema Umgang mit legalen und illegalen Drogen.



Darüber hinaus findet ihr bei uns schöne Räume für das Styling von Körper und Seele:

- Typ- und Farbberatung von einer Fachfrau,
- klangvolle Fantasiereise in die Welt der Dichter/innen,
- Entspannungsübungen.

Damit das Abschalten von Hektik und Stress besser gelingt.

So fühlt ihr euch anschließend richtig wohl in eurer Haut - **amore vita!!!!**



TREFFPUNKT „VILLA VIVA - FIND YOUR STYLE“



ORT Villa Schöpflin

Franz - Ehret Straße 7
D-79541 Lörrach

KONTAKT Sabine Lang

PHONE 0049-(0)-7621-914 909 2

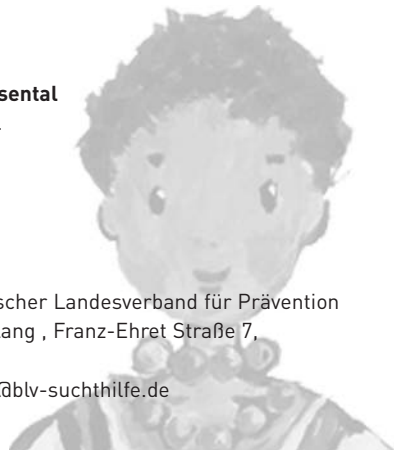


Haltestelle Brombach

Ab Basel Badischer Bahnhof: S-Bahnlinie 6 Richtung Zell im Wiesental

Die Villa Schöpflin liegt gegenüber der Bahnhaltestelle Brombach.

ORGANISATION Villa Schöpflin - Zentrum für Suchtprävention Badischer Landesverband für Prävention und Rehabilitation blv Lörrach-Brombach, Sabine Lang , Franz-Ehret Straße 7, D-79541 Lörrach, Phone 0049-(0)-7621-914 909 2, www.blv-suchthilfe.de/villa-schoepflin, sabine.lang@blv-suchthilfe.de



TREFFPUNKT „SPORT“

.....

Hier könnt ihr eure Freude an der Bewegung ausleben und ausprobieren.

Wir haben viel Platz zum Tanzen, Springen auf der großen Hüpfburg, Streetball spielen, Beachvolleyball spielen, Kunstradfahren und vieles mehr.

Lasst euch entführen in die Kraft eurer Körper. Erlebt euer Können und eure Grenzen. Hier könnt ihr schwitzen und euch verausgaben oder euch auf einer großen Wiese tummeln. Viel Spiel und Spaß wird euch geboten sein.



TREFFPUNKT „SPORT“



ORT Schulporthalle / Jugendzentrum Steinen

Köchlinstrasse 17
D-79585 Steinen

KONTAKT Evi Welte

PHONE 0049-(0)-7627 8868



Haltestelle Bahnhof Steinen

Ab Basel Badischer Bahnhof: S-Bahnlinie 5 und 6

S-Bahnlinie 6: Richtung Steinen - Zell im Wiesental

Basel Bad. Bf. - Riehen (CH) - Lö/Stetten - Lö/Schillerstrasse - Lörrach - Lö/Haagen
- Lö/Brombach - Steinen - Maulburg - Schopfheim - Fahrnau - Hausen/Raitbach -
Zell im Wiesental

S-Bahnlinie 5: Weil/Gartenstadt - Weil/Pfädlstrasse - Weil/Ost - Lö/Stetten/Dammstrasse -
Lö/Stetten - Lörrach - Lö/Haagen - Lö/Brombach - Steinen

ORGANISATION Kinder & Jugendbüro Steinen, Eisenbahnstr. 31, D-79585 Steinen
Phone 0049-(0)-7627-8868, www.jugendagenturen.de/steinen/index.htm
steinen@jugendagenturen.de



TREFFPUNKT „KUNSTHAUS“

.....

In unserem Kunsthaus kannst Du nach Herzenslust aus dem Vollen schöpfen!

Mit verschiedenen Farben, Formen, Stoffen und vielen anderen Materialien experimentieren wir und sind kreativ. Künstlerinnen des Dreiländerecks stehen dir ideenreich zur Seite:

- Flechte mit am Riesen-Freundschaftsband.
- Webwork: Web dich ein ins Meganetz. Wir verwenden Naturmaterialien.
- Du bist die Mädiäla: Gestalte dich selbst in Lebensgröße auf Stoff oder Papier
- Freiraum: Malen und Zeichnen im Staffelei-Atelier
- Cherche et trouve / Suche und finde Motive und Anregungen unter Anleitung von Künstlerinnen
- Art et musique: Verwandle Klänge in Töne!
- Just for Fun: Riesen - Spaß - Falt - Mädiälas
- Mode Design: Kreiere die Super-Fashion-Mädiäla
- Mädiäla setz dich! Ein Stuhl ist ein Stuhl...?

Im Kunsthaus gibt es Türkische Pizza (vegetarisch und mit Fleisch) und Kuchen...

TREFFPUNKT „KUNSTHAUS“



ORT Kulturfabrik Schopfheim

Joh.-Karl-Grether-Str.2,
D-79650 Schopfheim

KONTAKT Ute Döbele/Edeltraud Bernhardt

PHONE 0049-(0)-179 5366326

➔ **Haltestelle Bahnhof Schopfheim**, Gleis 1 barrierefrei

Ab Basel, Badischer Bahnhof:

S-Bahnlinie 6 Richtung Zell im Wiesental

Ausgang gegenüber dem Bahnhofsgebäude in die Bannmattstrasse Richtung Lörrach
bis Ende Bannmattstrasse (Sackgasse) zur Kulturfabrik



ORGANISATION Ute Döbele- Graphik Design, Wiesenstr.14, 79669 Zell i. Wiesental, doebele@t-online.de/
Edeltraud Bernhardt- edel bernard design, Rathausgasse 27, D-79540 Lörrach,
edel29@freenet.de

DAS SCHIFF IM DREILÄNDERECK AUF DEM RHEIN

Tanzparty mit Djanes

➔ **MC Serena**

Roh, real und meistens rotzfrech, so rappen die Mädels in der Schweiz

➔ **Red Chicks – rockig - punkig - popig**

die Girl Rockband aus dem Züricher Oberland ➔

➔ **Casino mit „Black Jackie“**

➔ **Karaoke Bar**

➔ **Coiffeur-Ecke** für topp aktuelle Partyfrisuren



Von 20.00 Uhr – 1.00 Uhr

PARTY „DAS SCHIFF“



ORT DAS SCHIFF

Westquaistr.19
CH-4057 Basel - im Hafen

KONTAKT Meret Lauener

PHONE 0041-(0)-77 4220869

➔ Haltestelle Kleinhüningen

Ab Basel Badischer Bahnhof:

SBuslinie 36 / Letzter Bus Richtung Bahnhof: 0.06 Uhr

Tramlinie 6 Richtung Allschwil umsteigen am Claraplatz in Tramlinie 8

Ab Basel, Bahnhof SBB: Tramlinie 8 / Letzte Tram Richtung SBB: 23.51 Uhr

Ab Weil am Rhein: Buslinie 12 SWEG

Ab Lörrach-Haagen:

Buslinie 16 SWEG Haagen - Tumringen - Lörrach - Stetten - Riehen -
Weil am Rhein - Kleinhüningen (CH)

Busshuttlendienst
zu den Unterkünften
in Lörrach 1.30 Uhr
.....
Rolli-Shuttle Phone:
0049-(0)-70012112111

ORGANISATION IG Mädiale.ch, Agentur Pippilotta, Postfach 16, CH-4009 Basel 9
Phone 0041-(0)-61 262 22 44, www.pippilotta.ch, info@pippilotta.ch



TANZ TEMPEL IM CASINO RHEINFELDEN (CH)

Ausdruckstanz, Hip Hop Video Clip Dance,
rockig-popige/traditionelle/offene Tänze,
Bauchtanz, Internationaler Folklore Tanz,
HipHop/Ragga:

Im Tanz Tempel wird mit allen Stilen deiner
Stimmung eingeheizt. Tanzeinlagen, die tagsüber
geprobt wurden, werden auf der Bühne nicht fehlen.

Mit dabei: **lipstix** aus Leipzig!
Die Djanes „Deutsche&Albaner“ werden auflegen!



Die **Bar Lounge** lädt zum Verweilen ein.



Von 20.00 – 1.00 Uhr

PARTY „TANZ TEMPEL CASINO“



ORT Casino Rheinfelden/ Schweiz

Habich-Dietschy-Str. 10
CH-4310 Rheinfelden

Rolli-Shuttle Phone:
0049-(0)-70012112111

KONTAKT Liliane Regitz

PHONE 0041-(0)-76 5628071

➔ Haltestelle Bahnhof Rheinfelden D

Ab Basel, Badischer Bahnhof: Bahnlinie 730 DB – Rheinfelden / Buslinie 7301 SBG – Rheinfelden - vom Bhf. zu Fuss Richtung Rheinbrücke über den CH-Zoll, rechts hoch bis zum Casino.

➔ Haltestelle Bahnhof Rheinfelden CH

Ab Basel, Bahnhof SBB: Zuglinie S 1 – Rheinfelden

Vom Bahnhof Richtung Altstadt, erste Ampel (Coop Kreuzung) links ca. 200m, vor Denner Supermarkt rechts, Parkplatz überqueren, Habich-Dietschy-Strasse überqueren und **ABTANZEN!**

Busshuttle ab Busbahnhof Lörrach 9.30/11.30/13.30/15.00 /19.30/21.30 Uhr

Busshuttle ab Casino Rheinfelden 10.00/12.00/14.00/15.30/20.00/22.00 /1.30 Uhr

ORGANISATION Verein für Schüler-, Jugend- und Kinderkultur schjkk, Habich-Dietschy-Strasse 10,
CH-4310 Rheinfelden, Phone: 0041-(0)-61 831 7263, www.schjkk.ch, schjkk@bluewin.ch

„POOL PARTY“

.....

Planschen, springen, tauchen, schwimmen: bei der Pool Party im Parkschwimmbad Lörrach könnt ihr Wellen reiten, durch den Strömungskanal sausen, auf der Wellenbreitrutsche Spaß haben oder euer Sprungtalent auf Fünfer-, Dreier- und Einmeter-Brett testen und das alles mit super Sound aufgelegt von **Djane Änna und D-Nice!**



Von 20.00 – 1.00 Uhr



Zum „trocken-föhnen“, klönen, chillen könnt ihr euch nebenan im **Alten Wasserwerk** treffen bei gutem Essen und Trinken.

„POOL PARTY“



ORT Parkschwimmbad Lörrach/Beim Alten Wasserwerk

Tumringerstr. 271
D-79539 Lörrach

KONTAKT Sabrina Siniawa

PHONE 0049-(0)-174 3232509



Haltestelle Bahnhof Lörrach, barrierefrei

Ab Basel, Badischer Bahnhof:

S-Bahnlinie 6 Richtung Zell im Wiesental

Ausgang Stadt – rechts Richtung Rathaus und Busbahnhof in die Luisenstraße, bis zur Tumringerstraße (am Eck ist die Bonifatius Apotheke). Rechts bis zum Alten Wasserwerk beim Parkschwimmbad.

Haltestelle Gewerbeschule: Buslinie 16 SWEG

ORGANISATION Kreisjugendreferat Lörrach, Palmstr. 3, D-79539 Lörrach,
www.jugendagenturen.de, info@jugendagenturen.de

GIRLSPARADE

Heute gehören die Straßen euch:

Bahn frei für alle Girls!

Von der Innenstadt Lörrach bis zum Festivalgelände im Grütt:

Tanzen, Singen, Lachen, Krachmachen...

Wir wollen zeigen wer die Mädchen der Mädiäle 2006 sind und es noch einmal ordentlich laut krachen lassen.

Bringt euer Erkennungszeichen mit:

Krachmacher, Musik, Kleidung, Transparente

(wo kommt ihr her, hat eure Mädchengruppe einen Namen, ein Logo...).

11.00 Uhr am Landratsamt Lörrach Palmstr. 3

Abschied im Labyrinth:

wir begegnen uns noch einmal und sagen **Salü/Salut** bis zur Mädiäle 2008 !



KOSTEN

➔ **Komplett-Ticket mit Übernachtung**

Für drei Tage einschließlich Teilnahme am Programm, an den Treffpunkten und den Abend Events, 3-Tagesticket für den öffentlichen Nahverkehr, 2 Übernachtungen mit Frühstück

45 EUR/70 CHF/Person.

➔ **Komplett-Ticket ohne Übernachtung**

Einschließlich Teilnahme am Programm, an den Treffpunkten und den Abend Events, 3-Tagesticket für den öffentlichen Nahverkehr ohne Übernachtung

30 EUR/47 CHF/Person.

➔ **Tageskarten**

Ebenso gibt es die Möglichkeit Tageskarten (ohne Übernachtung) zu erwerben.

Samstag und Montag kosten diese **12 EUR/18 CHF/Person.**

Sonntag **15 EUR/23 CHF/Person.**

Die Tageskarten sind im Info Point Grüttpark Lörrach, an den Treffpunkten und an allen Abendveranstaltungen während des Festivals erhältlich.

Komplett-Tickets erhaltet Ihr über die Hotline: 0049-(0)-173 3262531



HIER IST PLATZ FÜR DEINE NOTIZEN





ENGAGEMENT AUS TRADITION.

Innovation hat bei Roche Tradition – nicht nur in der Erforschung neuer Medikamente und Diagnoseverfahren, sondern auch bei der Förderung von Kunst und Kultur.

www.roche.ch



Innovation für die Gesundheit

FESTIVAL DICTIONARY



Hallo
 Ich heiße
 Wie heißt du
 Treffpunkt
 Heute
 Morgen
 Gestern
 Ja
 Nein
 Bitte
 Danke
 Bis morgen
 Tschüss
 Entschuldigung
 Behinderung
 Kannst du mir helfen
 Wo ist...?
 Haltestelle
 Straßenbahn
 Zug
 Bus
 Bahnhof
 Rhein-Fähre
 Schwimmbad
 Links
 Rechts
 Geradeaus



Salü
 ich heiss
 wie heissisch du
 träffpunkt
 hüt
 morn
 geschtert
 jo
 nei
 bitte
 danke
 bis morgen
 tschüss
 entschuldigung
 behinderig
 chasch du mir hälfe
 wo isch
 Haltstell
 Tram
 Zug
 Bus
 Bahnhof
 Rhii-Fähri
 Schwimmbad
 links
 rächts
 gradus



Salut
 Je m`appelle
 Comment tu t`appelles
 Point de Rencontre
 Aujourd`hui
 Morgen
 Hier
 Oui
 Non
 S`il te plaît
 Merci
 A demain
 Salut
 Pardon
 Handicap
 Est-ce que tu peux m`aider
 Ou est
 Arrêt
 Tramway
 Train
 Autobus
 Gare
 bac sur le Rhin
 Piscine
 A gauche
 A droite
 Tout droit



Deutschland
 Frankreich
 Schweiz
 Hilfe
 Achtung/ Vorsicht
 Erste Hilfe
 Verwundet
 Rotes Kreuz
 Gruppe
 Gruppenleiterin
 Toilette
 Dusche
 Schlofsack
 Matte
 Rucksack
 Zelt
 Regenschutz
 Karte
 Messer
 Gabel
 Löffel
 Teller
 Tasse
 Frühstück
 Getränke
 Essen



Dütschland
 Frankrich
 Schwiz
 hilfe
 achtung pass uf
 erschi hilf
 verletzt
 rots chrüz
 gruppe
 gruppeleiterin
 wc
 duschi
 schlofsack
 matte
 rucksack
 zält
 rägeschutz
 charte
 mässer
 gable
 löffel
 täller
 tasse
 z morge
 z trinke
 z ässe



Allemagne
 France
 Suisse
 Au secours
 Attention
 Premiers secours
 blessé
 Croix rouge
 Groupe
 Chef de groupe
 Cabinet
 Douche
 Sac de couchage
 Matelas
 Sac à dos
 Tente
 Protection de pluie
 Carte géographique
 Couteau
 Fourchette
 Cuiller
 Assiette
 Tasse
 Petit déjeuner
 Boissons
 A manger

KOOPERATIONSPARTNERINNEN

Vielen Dank an alle Institutionen, Vereine, Einrichtungen und Organisationen, die die Mädiäle 2006 unterstützen – diese finden sich alle unter www.maediale2006.de/deutsch/kooperation.php. Dahinter stehen engagierte und tatkräftige Frauen. Diesen Frauen möchten wir hier einen besonderen Platz einräumen und uns bei Ihnen ganz herzlich bedanken - für die gemeinsame Vorbereitung, für die Zusammenarbeit, für den Spaß und die Zeit, die wir miteinander hatten, für die Zuverlässigkeit und die große Unterstützung. **Herzlichen DANK an:**

Angela Hohlfeld
Annegret Bracke
Annic Scholer
Annette Dahlmann

Banu Söztutar
Beate Euerle
Bianca Betting
Birgitt Kiefer
Brigitte Sigl
Britta Rechlin

Carmen Büche
Carolin Throm
Christina Wagner

Dinah Zanetti
Doris Hufner

Edeltraud Bernhardt
Elsbeth Meier
Erinya Schuler

Esther Reimann
Evi Welte
Franziska Steiner

Gabi Kircher
Henrike Duttle

Ilona Nowak
Ingrid Weinmann-Zöllin
Isabel Fricker
Isabelle Vogl

Karin Maßen
Karin Striegel
Kay Pisulla
Kristin Stalder

Liliane Regitz

Maggie Müller
Margit Jüngerkes
Martina Warkotsch

Maya E. Stebler
Meret Lauener
Mithras N. Leuenberger
Monika Bänninger
Monika Walti
Mònica Ferreira

Nike Utz

Oruscha Rinn

Patricia Lindemann
Patrizia Covini

Rachida Saadaoui
Rafaela Schmakowski
Rita Link

Sabine Heitzmann
Sabine Lang
Sabine Rannow
Sabine Weiß
Sabine Würger

Sabrina Siniawa
Silke Dantona
Stefanie Picen
Sonja Blattmann
Susanne Figueiredo

Tanja Rebel

Ute Döbele

Besonderen Dank
auch an alle Frauen,
die während der
Mädiäle mitarbeiten
und so zum guten
Gelingen beitragen.

HERZLICHEN DANK ALLEN UNTERSTÜTZERINNEN:

Aktion Mensch 5000x Zukunft
B+W Wurstwaren und Partyservice Lörrach
Badenova AG und Co. KG
bartsch Gastropoint GmbH
BIG STAR
Brauerei Lasser GmbH
Breisgau Milch GmbH
Deco-Point Kiefer
Deutsche Lebensrettungsgesellschaft
Deutsches Rotes Kreuz
Fähri Verein Basel – Basler Rheinfähren
Follow me
Gemeinde Bottmingen
Gemeinde Münchenstein
Gemeinde Riehen
Hanfunion Schopfheim
Hieber´s Frische Center
Inputo GmbH
Interreg III A – Begegnungen am Oberrhein
Jugendfeuerwehr Landkreis Lörrach

Jugendfonds der D-F-CH-Oberrheinkonferenz
KBC Manufaktur-Köchlin, Baumgartner & Cie. GmbH
Lehmann Wohnwagen
Lohmüller raum design
McDonald´s Lörrach
Ministerium für Kultus, Jugend und Sport Baden-Württ.
Möbelhaus Koesler GmbH
Regio Verkehrsverbund Lörrach GmbH-RVL
Reno Schuhzentrum GmbH
Schinken Einhaus
Schwarzwaldmetzgerei Kalbacher
Stadt Lörrach
Technisches Hilfswerk Lörrach
toom Baumarkt
Vergölst
Walter Wunschel Bedachung/Isolierung GmbH

Diejenigen UnterstützerInnen, die beim Druck des Programmheftes noch nicht feststanden, finden Sie auf unserer Webseite: www.maediale2006.de

VERANSTALTERINNEN

Veranstalterinnen:

Landratsamt Lörrach
Fachbereich Jugend und Familie
Kreisjugendreferat
Gisela Schleidt & Stephanie Wizent
Palmstr. 3
D-79539 Lörrach

Mädiale-Organisationsteam:

Birgit Maisch, Heike Rother,
Eva Rauscher, Margarita Proios

Herausgeberin: iSdPR Landratsamt Lörrach



Illustrationen: Ute Döbele Graphik Design, doebele@t-online.de / Layout: Yvonne Schramm, www.zweimalmehr.de

Druck: Formatdruck GmbH, Stuttgart

WO FINDE ICH WAS:

- 1 | Bahnhof Lörrach Haagen
- 2 | Parken
- 3 | Tipis und Feuerstelle
- 4 | Langbogenschießen
- 5 | Labyrinth
- 6 | INFOPOINT
im Weidendom
- 7 | Schreib mal!
im Bambusdom
- 8 | Girl Peacecamp
- 9 | Bühne
- 10 | WC
- 11 | Essen und Trinken
- 12 | Müllcontainer
- 13 | Erste Hilfe
- 14 | Richtung Zeltstadt



FESTIVAL GRÜTT KARTE

Zell im
Wiesental

1

Basel

2

4

5

3

6

10

11

12

13

9

7

8

14





MÄDIALE SONG

Tanze dein Leben und träum einen Traum
Tanz deinen Traum in die Welt
Tanze dein Leben und träum einen Traum
Tanz deinen Traum in die Welt
Funkenwirbel, Herz und Blut
Tränen, Salz und Wut
Dein Lachen und dein Mut
Sammle zusammen was in dir steckt
Und mach ein Feuer an
Das man weit sehen kann
Tanze dein Leben und träum einen Traum
Tanz deinen Traum in die Welt
Tanze dein Leben und träum einen Traum
Tanz deinen Traum in die Welt

Sonja Blattmann

Hotline: 0049 173 3262531